



En el siguiente manual procederemos a explicar paso a paso el proceso para realizar la actualización de nuestra instalación desde una versión antigua a una versión más reciente de SimplexGest.

Es importante seguir los pasos que aquí se indican, ya que una actualización incorrecta puede influir en el correcto funcionamiento de la aplicación o dañar la base de datos.

PASO 1: DESCARGAR LA ÚLTIMA VERSIÓN DEL PROGRAMA

1º) Para ello, debemos acceder a nuestra zona privada de **clientes**, que se encuentra en la parte derecha de la página web de SimplexGest (<http://www.simplexgest.es>)



2º) Introducimos nuestros datos de cliente de SimplexGest.

ACCESO EXCLUSIVO PARA CLIENTES

- Introduzca su Nombre de Usuario y Contraseña de Usuario de SimplexGest
- Recuerde que el Nombre de Usuario debe estar compuesto únicamente por letras minúsculas y la Contraseña por números
- Pulse [aquí](#) si ha olvidado sus datos de acceso.
- Contacte con nosotros si tiene alguna duda al respecto

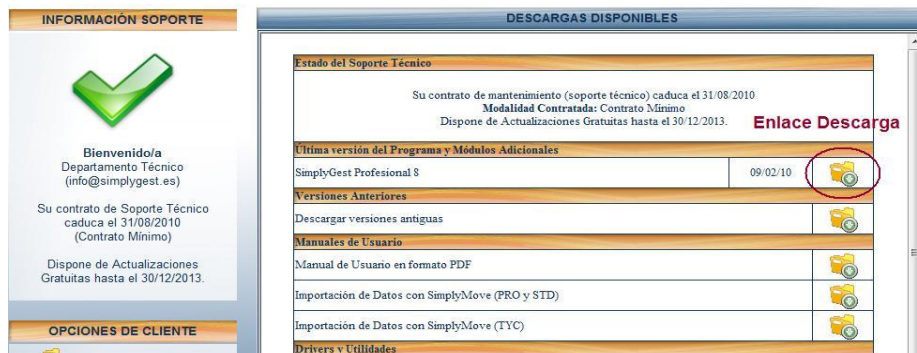
Introduzca su *Nombre de Usuario* y la *Contraseña* de Cliente Registrado
Pulse [aquí](#) si ha olvidado sus datos de acceso.

Usuario:

Contraseña:



3º) En la ventana principal de nuestra zona privada, y **siempre que tengamos nuestro servicio técnico activado**, encontraremos la zona de descargas disponibles. La web detectará automáticamente la versión de SimpleGest que tenemos registrada y será la que nos permita descargar. Para descargarla, pulsamos sobre el enlace que se encuentra en la parte derecha de la ventana.



4º) Guardamos el ejecutable en una ubicación de nuestro equipo que sea luego de fácil acceso. Por ejemplo, en el Escritorio, en Mis Documentos, etc...

IMPORTANTE:

NUNCA descargue e instale la versión de SimpleGest que se encuentra en la Zona general de Descargas de nuestra página web, ya que se trata de la versión DEMO y bloqueará nuestra instalación registrada.

El instalador de nuestra versión DEMO avisará indicando que si tenemos una versión registrada, la misma quedará bloqueada.

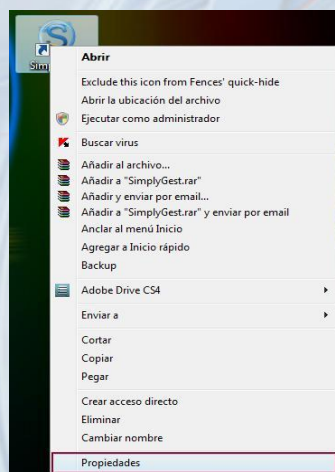
Sólo descargaremos e instalaremos las versiones que se ubican en la Zona de Clientes.

PASO 2: CONFIRMAR LA RUTA ACTUAL DE INSTALACIÓN DE SIMPLYGEST

Tendremos que comprobar la ruta en la cual se encuentra instalada nuestra versión actual de SimpleGest. (Por defecto es "C:\SimpleGest").

Se trata de un punto muy importante, ya que más adelante, durante el proceso de instalación de la versión nueva, tendremos que indicarle al instalador dónde se encuentra nuestra versión de SimpleGest ubicada en nuestro disco duro.

1º) Pulsamos con el botón derecho del ratón sobre el icono de SimpleGest y accedemos a las propiedades del mismo.





2º) Anotamos la ruta que aparece en "Destino" o "Ubicación".

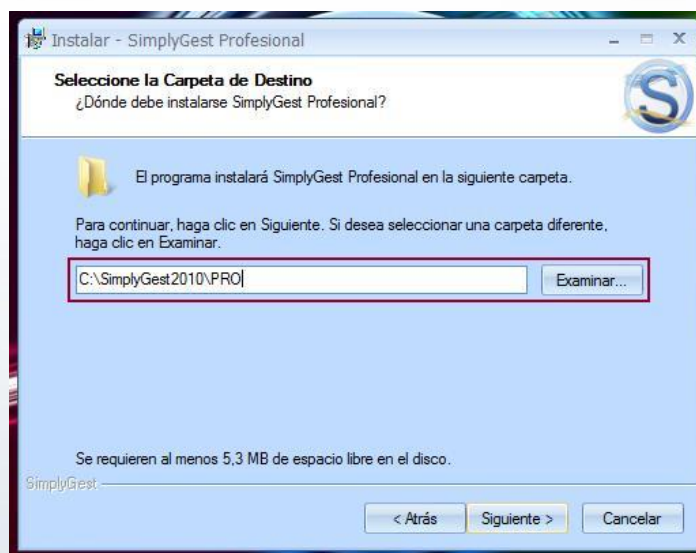
Por ejemplo, si la ruta que aparece es "C:\SimpleGest2010\PRO\SimpleGest.exe", nuestra ruta de instalación será "C:\SimpleGest2010\PRO", y no otra.

PASO 3: INSTALACIÓN DE LA ACTUALIZACIÓN

1º) Hacemos doble click sobre el ejecutable que nos hemos descargado desde la Zona de Clientes/Distribuidores de la página web de SimpleGest.

2º) Seguimos las instrucciones del instalador, prestando mucha atención al apartado "Carpeta de Destino", que será dónde tendremos que introducir la ruta que hemos copiado en el punto anterior.

Si la ruta que nos presenta el instalador es correcta, no modificaremos nada, simplemente pulsaremos "Siguiente".



3º) Una vez instalada la nueva versión de SimpleGest, abrimos nuestro programa y cuando entremos en nuestra empresa, nos aparecerá una ventana indicándonos que es necesaria la actualización de nuestra base de datos.

Pulsamos sobre la opción **"Actualizar ahora la Base de Datos Automáticamente"**.

El Reparador de Datos se abrirá añadiendo índices a la base de datos para que pueda ser compatible con la nueva instalación de SimpleGest.

AVISO IMPORTANTE PARA ACTUALIZACIONES A SIMPLYGEST 2011

Si está actualizando de una versión de SimpleGest 2010 o anteriores, a SimpleGest 2011 o posteriores, debe tener en cuenta que deberá volver a desbloquear el programa, utilizando el nuevo sistema de desbloqueo que está vigente a partir del 11-11-11.

Se recomienda, por lo tanto, realizar el proceso de instalación/actualización en horario comercial, para garantizar el envío de los códigos de desbloqueo lo antes posible.